

# Festi-Herbes



1 Bureau administratif de l'Herbothèque  
2 Produits d'herboristerie de l'Herbothèque - Semences d'ail bio  
3 Accueil et **premiers soins** - Boite contribution monétaire  
4 Kiosque sentier et réserve - Serre earthship - Projet humanitaire  
5 Kiosque Herbothèque - Publications et formations  
6 Kiosques  
7 Toilettes  
8 Douche rustique  
9 Espace cuisinette  
10 Chapiteau - conférences  
11 Départ des visites de jardins et d'identification  
12 Infusions gratuites  
13 Maison privée  
14 Étang et jardins  
15 Sentier de la source  
16 Aires de repos  
17 Jardin de la roue de médecine et de la hutte de sudation  
18 Aménagement des nouveaux jardins de 2013 à 2015  
19 Tables pour repas - Détente  
20 Coin des fumeurs

PRC Poubelles, recyclage, compost

## Une contribution monétaire de votre choix

est demandée afin de payer les frais  
liés à cette activité.

Les profits serviront à continuer la  
mise en place de zones de préservation  
naturelle privées et de sentiers, situées sur le  
site de l'Herbothèque.

Visitez le kiosque  
« Réserve naturelle et sentiers »  
**pour plus d'information.**

*Merci de déposer votre contribution dans la  
boîte située à l'accueil.*

## Nos partenaires



**Musique, chants, poésie, slam et conte**  
avec Mathieu Lippé (Grand gagnant 2011 du Festival de la  
chanson de Granby et amoureux de la nature et de la vie)  
en spectacle le samedi 31 août  
de 20h à 21h30 environ.



## Horaire du samedi 31 août

Toute la journée :

- Visite libre des jardins avec plus de 200 plantes médicinales ainsi que 4 km de sentiers.
- Visite des kiosques

9 h : Accueil et visite des kiosques

10 h à 10 h 30 : **Mot de bienvenue de Natacha Imbeault et partage sur l'écoherboristerie de proximité**

10 h 30 à 11 h 45 :

Sous le chapiteau : **Plantes médicinales les plus faciles à cultiver et les plus utiles à avoir dans sa pharmacie** avec *Catherine Lalonde*

Sortie d'identification : **Plantes sauvages médicinales et comestibles des pelouses et bordures de maison** avec *Johanne Fontaine*

12 h à 13 h :

Sous le chapiteau : **Essences aromatiques d'ici**. Découvrez des huiles essentielles du terroir québécois avec *Véronik Tanguay*

Sortie d'identification : **Plantes médicinales sauvages des forêts** avec *Catherine Lalonde*

13 h à 14 h 15 : Pause repas, visite des kiosques

14 h 15 à 15 h :

Sous le chapiteau : **Soins de la peau avec les plantes de notre environnement** avec *Johanne Fontaine*

Sortie d'identification : **Plantes médicinales sauvages des champs** avec *Valérie Leclerc*

15 h 15 à 17 h :

Sous le chapiteau : **Champignons médicinaux de nos forêts** avec *Guyllaine Duval* et la collaboration d'herboristes. Conférence axée sur l'identification, la cueillette, l'extraction et les principales propriétés des champignons d'ici.

17 h : **Tirages de prix de présence pour cette journée**

## Horaire du samedi soir

18 h à 19 h 30 : Repas communautaire « Pot luck »

20 h à 21 h 30 : Musique, chants, poésie, slam et conte avec **Mathieu Lippé** (Grand gagnant 2011 du festival

de la chanson de Granby et amoureux de la nature et de la vie)

21 h 30 à 23 h : Célébration festive autour d'un feu de joie où vous êtes invité à partager vos talents avec nous.

23 h : Fin de la journée

## Horaire du dimanche 1<sup>er</sup> septembre

Toute la journée :

- Visite libre des jardins avec plus de 200 plantes médicinales ainsi que 4 km de sentiers.
- Visite des kiosques

8 h 30 : Accueil et visite des kiosques

9 h 30 à 10 h : **Ouverture de la journée avec Natacha Imbeault et partage d'une vision accompagné de chant, conte et harpe**

10 h à 11 h :

Sous le chapiteau : **Élixirs floraux de nos champs, forêts et sous-bois** avec *Natacha Imbeault*

Sortie d'identification : **Plantes médicinales sauvages des champs** avec *Valérie Leclerc*

11 h 15 à 12 h 30 : **Ayurvéda de proximité avec des plantes du Québec** avec *Jonathan Léger-Raymond*

12 h 30 à 14 h : Pause repas, visite des kiosques

14 h à 14 h 45 :

Sous le chapiteau : **Protocole naturel pour la santé des dents** avec *Valérie Leclerc*

Sortie d'identification : **Plantes sauvages médicinales et comestibles des pelouses et bordures de maison** avec *Johanne Fontaine*

15 h à 15 h 45 :

Sous le chapiteau : **Pharmacie naturelle et premiers soins avec les plantes sauvages** avec *Catherine Lalonde*

Sortie d'identification : **Plantes médicinales sauvages des forêts** avec *Johanne Fontaine*

16 h à 16 h 30 : **Tirages de prix de présence pour cette journée et mot de la fin**

# Recommandations pour le bon fonctionnement sur le site et pour votre sécurité

## Circulation sur le site

- Nous vous conseillons de conserver vos chaussures en tout temps. Marcher pieds nus est à vos risques et périls. Le site de l'Herbothèque est habité depuis la fin des années 1800. Il a beaucoup d'histoire et malheureusement de nombreux résidus de plus de 100 ans d'occupation (matériel agricole, clôture de barbelé en métal rouillé, vitre, bout de métal, clou, etc.).
- Cette année, nous avons même un peu partout sur le site une recrudescence de **Panais sauvage**, incluant dans la pelouse. Plusieurs personnes réagissent à cette plante par des cloques qui apparaissent par simple contact ou des taches brunes (la peau reste brune environ 6 à 8 semaines). Nous vous conseillons donc de ne pas marcher pieds nus et si vous vous assoyez par terre d'avoir une couverture ou autres tissus qui vous empêcheront d'avoir un contact direct avec cette plante.
- Le soir, ayez toujours une lampe de poche avec vous.
- Ne passez pas aux endroits délimités par un ruban ou des cordes, le sol y est très inégal ou cet endroit n'a pas encore été nettoyé et comporte des matières dangereuses comme de la vitre, des morceaux de métal, etc.
- **Si vous allez marcher dans la forêt**, que vous soyez seul ou avec plusieurs personnes, avisez toujours un responsable ou un compagnon de votre départ et mentionnez-lui combien de temps vous pensez être parti. De plus, faites attention aux vieilles clôtures. Un premier nettoyage a été fait dans les sentiers.

## Vidanges, recyclage et compost

Des poubelles et contenants sont identifiés et à votre disposition pour les poubelles, le recyclage et le compost. Merci de les utiliser en portant une attention particulière au rôle de chacun.

## Premiers soins

Nous avons une trousse de premiers soins et deux personnes sont dûment formées pour intervenir en cas d'urgence. Pour une urgence, allez à la table d'accueil.

## Eau potable et tisanes

Il y a de l'eau potable en bouteille et de la tisane à l'espace cuisinette (#9 et #12 sur le plan), vous pouvez vous servir à volonté.

**IMPORTANT** : l'eau des tonneaux, des réservoirs, des robinets ou de la douche, nous ne pouvons garantir qu'elle soit potable.

## Fonctionnement de la compolette (toilette à compost)

- S.V.P. mettre le papier de toilette souillé **dans** la toilette.
- Ne pas mettre de plastique ou serviette sanitaire dans la toilette. Il y a une poubelle pour ces articles.
- Mettre de la ripe sur votre urine ou vos excréments, selon les instructions indiquées à l'intérieur de la compolette. Ceci permettra d'éviter les odeurs et de faciliter la décomposition.
- Les utilisateurs de la toilette à compost sont responsables de maintenir **sa propreté**. Pour ce faire, vous avez accès à un petit balai près du papier de toilette pour ramasser la ripe, ainsi qu'un produit nettoyant et des essuie-tout situés sur la tablette pour nettoyer le siège de la toilette. **Merci de garder cet endroit propre !**
- S'il n'y a plus de ripe dans la compolette, deux choix s'offrent à vous :
  - Vous pouvez en aviser une personne de l'équipe de l'Herbothèque qui s'assurera de remédier à la situation.
  - Vous pouvez remplir vous-même le bac. Il y a de la ripe à droite de la compolette dans le gros bac en bois et une pelle.

## Espace cuisinette

Vous avez à votre disposition un espace cuisinette sous l'abri blanc prêt du grand chapiteau. L'eau froide peut-être prise à même le boyau d'arrosage et deux bacs avec savon sont à votre disposition pour laver votre vaisselle.

Si vous utilisez notre vaisselle et nos tasses, **vous êtes responsable** de les laver, les essuyer et de les remettre dans le bon bac **dès que vous avez fini de les utiliser**.

# Les vedettes du Festi-Herbes

## Les plantes médicinales, mises sous les feux de la rampe par

### Les exposants :

**Amélie Bilodeau** : Pochettes en tricot perlé. **Mode paiement accepté** : Comptant, chèque

**Artisane de laine - Myriam Prescott** : Créations Québécoises de laine tricotées à la main avec une laine 100%, en provenance du Nouveau Brunswick. (819)688-5510, [www.facebook.com/artisanelaine](http://www.facebook.com/artisanelaine), [artisanelaine@live.ca](mailto:artisanelaine@live.ca), **Mode paiement accepté** : Comptant, chèque

**Brelokz** : Brelokz est un atelier créant des bijoux empreints de feuillages divers. Des parures d'argent, de cuivre ou de bronze capturant l'essence de la nature. Véronique Roy (819)421-9081, [www.brelokz.com](http://www.brelokz.com), [brelokz.vr@gmail.com](mailto:brelokz.vr@gmail.com) **Mode paiement accepté** : Comptant, chèque

**Chaga - Valérie Leclerc-Duclos** : Le Chaga, *Inonotus obliquus* est un champignon médicinal puissant et local. Champignon en morceau, moulu ou en teinture-mère dans l'alcool, (819)430-3982. **Mode paiement accepté** : Comptant

**Herbothèque** : Formations et publications. Dispensaire de produits médicinaux. Semences d'ail biologique. (819)326-4516, [herbo@herbotheque.com](mailto:herbo@herbotheque.com), [www.herbotheque.com](http://www.herbotheque.com) **Mode de paiement accepté** : Comptant, chèque, Visa, Mastercard (nous n'avons pas le service Interac)

**Zone de préservation - serre earthship - projet humanitaire** : Un autre kiosque tenu par l'Herbothèque

**Guilde des Herboristes** : Regroupement des professionnels de l'herboristerie traditionnelle et d'un grand nombre de personnes simplement amoureuses des plantes médicinales. Boîte vocale : (514)990-7168, [www.guildedesherboristes.org](http://www.guildedesherboristes.org) **Mode paiement accepté** : Comptant

**Herbamiel** : Produits de la ruche et spécialités médicinales dont la propolis. Marie-Pierre Fortier (418)236-8226, [www.herbamiel.ca](http://www.herbamiel.ca), [info@herbamiel.ca](mailto:info@herbamiel.ca) **Mode paiement accepté** : Comptant, chèque

**Jardins d'Oz (Herboristerie) - Odette Simard** : Tisanes, teintures, vinaigrés, onguents, livres... (450)754-4194, Liste de produits sur demande : [jardindoz@ipcommunications.ca](mailto:jardindoz@ipcommunications.ca) **Mode paiement accepté** : Comptant

**Kirlian Café - Inspiration Gabrielle et Émilie** : Alimentation crue (boîtes à lunch, smoothies et collations) tenu le samedi de 14h00 à 17h00 et le dimanche de 8h45 à 16h00. Formations sur l'alimentation vivante dans plusieurs régions du Québec. Montréal : (514)495-4949 Laurentides : (819)320-0676, [inspirations@gabrielleetemilia.com](mailto:inspirations@gabrielleetemilia.com), [www.gabrielleetemilia.com](http://www.gabrielleetemilia.com) **Mode paiement accepté** : Comptant

**Karine Desbiens, massothérapeute et herboriste** : Massages californien, sportif, amma, thaïlandais, aux herbes chaudes, aux pierres chaudes. Consultation en herboristerie et santé naturelle. Formule d'herbe personnalisée. (418)998-2213, [www.karinedesbiens.com](http://www.karinedesbiens.com), [info@karinedesbiens.com](mailto:info@karinedesbiens.com) **Mode paiement accepté** : Comptant, chèque

**Revue L'essentiel** : Revue de spiritualité, livres. (819)875-1875, [www.essentiel.ca](http://www.essentiel.ca)

**Terra -Trésart** : Produits de soins corporels, savons, maquillage. Jany Béland (450)563-3869 [jany.beland.01@gmail.com](mailto:jany.beland.01@gmail.com) **Mode paiement accepté** : Comptant (Présente dimanche seulement)

**Thierry Seurre** : Art Imaginatif. Associe la méditation à l'étude de connaissances spirituelles pour créer une œuvre artistique inspirée, porteuse de forces spirituelles de guérison. Ateliers offerts. (450)670-3573, [www.thierryseurre.com/artimaginatif](http://www.thierryseurre.com/artimaginatif), [info@thierryseurre.com](mailto:info@thierryseurre.com) **Mode paiement accepté** : Comptant, chèques

**Touche d'Éveil... au service de votre santé** : Produits naturels, tisanes, encens, crèmes, lotions pour le visage et le corps, des infusions d'huiles, des baumes. Cercles de guérison, cérémonies, séances privées. Gita Nicola Schneider, Val Morin: (819)323-1455, [www.awakeningtouch.ca](http://www.awakeningtouch.ca) **Mode paiement accepté** : Comptant, chèque

**Zayat Aroma** : Entreprise familiale dévouée à vous offrir l'excellence en aromathérapie intégrale. Nous sommes spécialisés dans la création et la distribution de produits et services aromatiques authentiques du Québec et d'ailleurs. 1-855-534-1671, [info@zayataroma.com](mailto:info@zayataroma.com), [www.zayataroma.com](http://www.zayataroma.com) **Mode paiement accepté** : Comptant, chèque et carte de crédit

### Les conférenciers :



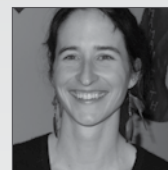
**Natacha Imbeault**  
Maître herboriste, thérapeute  
multidisciplinaire, auteure,  
Pdg de l'Herbothèque



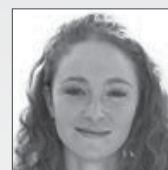
**Jonathan Léger-Raymond**  
Hta, thérapeute en Ayurvédisme et  
fondateur d'Espace Ayurvédisme



**Johanne Fontaine**  
Hta, professeur et rédactrice à  
l'Herbothèque



**Catherine Lalonde**  
Herboriste traditionnelle  
et enseignante à l'Herbothèque



**Valérie Leclerc-Duclos**  
Ostéopathe, massothérapeute,  
herboriste, enseignante à l'Herbothèque



**Véronik Tanguay**  
Hta, naturopathe, cofondatrice de  
l'Académie Jardin de Vie



**Guylaine Duval**  
Artiste-naturaliste, mycologue, auteure